

Programm: SJ PROMA

Frage:

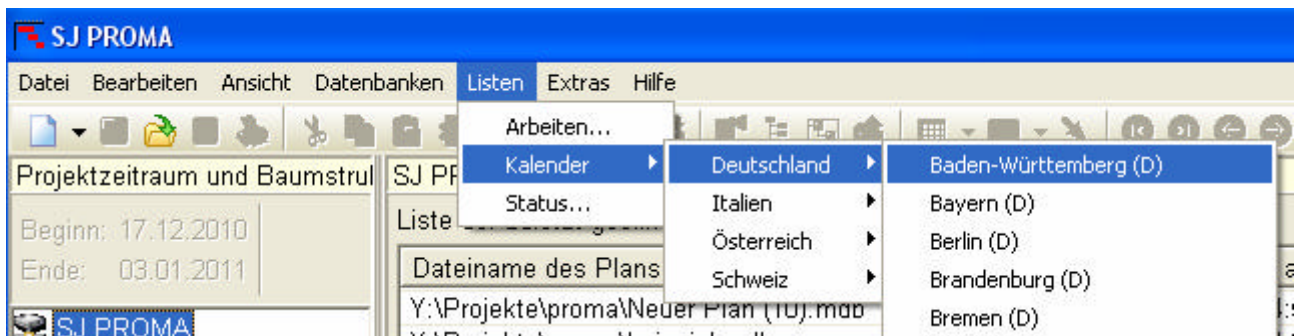
Wie kann man nachträglich den Kalender verändern?

Antwort:

Eine Änderung des Kalenders ist auf zwei Ebenen möglich:

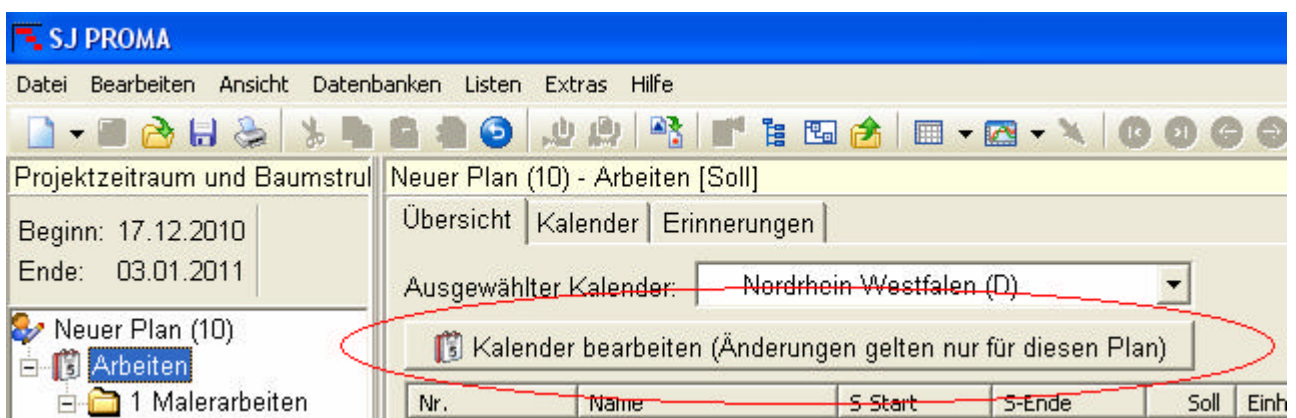
1. Allgemein für alle zukünftigen Pläne

- starten Sie SJ PROMA
- klicken Sie in der Menüleiste auf <Listen - Kalender> und wählen hier den gewünschten Kalender aus
- über die Buttons in der Symbolleiste können Sie den Kalender jetzt beliebig verändern



2. Planspezifisch nur für diesen einen bereits angelegten Plan

- starten Sie SJ PROMA und den gewünschten Plan
- klicken Sie links in der Baumstruktur auf den ersten Eintrag <Arbeiten>
- klicken Sie auf die Registerkarte <Übersicht> und dann auf den Button <Kalender bearbeiten (Änderungen gelten nur für diesen Plan)>
- über die Buttons in der Symbolleiste können Sie den Kalender jetzt beliebig verändern



Mit freundlichen Grüßen aus Aachen
SJ Software GmbH