

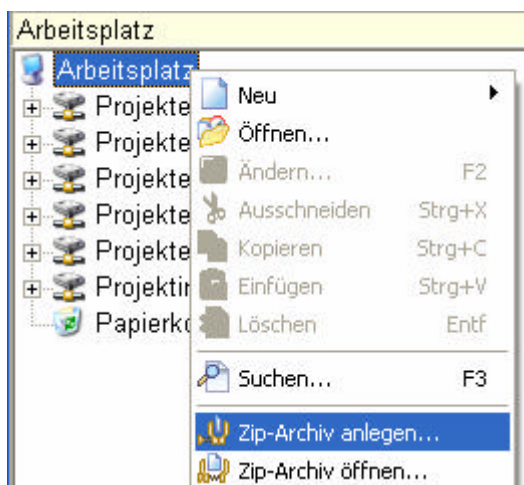
Programm: SJ OFFICE

Frage:

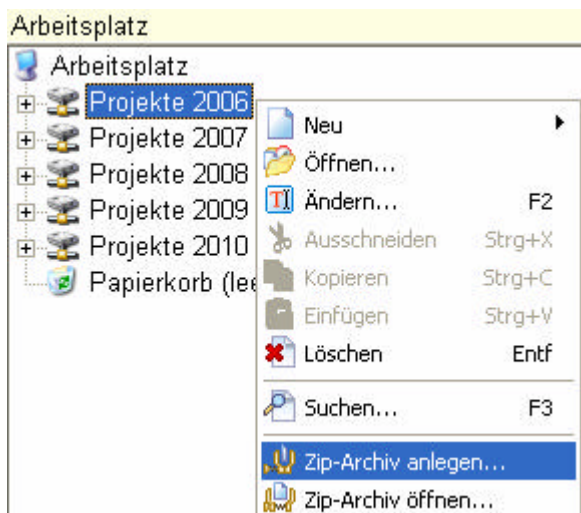
Wie übertrage ich Daten auf einen anderen Rechner?

Antwort:

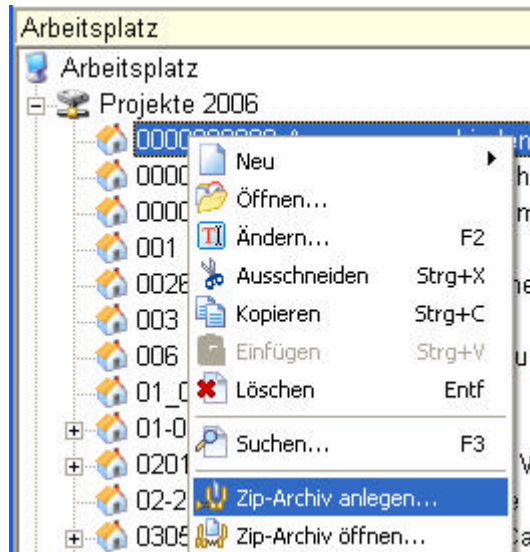
- starten Sie SJ OFFICE auf Ihrem Rechner
- markieren Sie links in der Baumstruktur den gewünschten Eintrag:
  - o wenn Sie **alle Projekte** übertragen wollen, müssen Sie den Eintrag <Arbeitsplatz> markieren



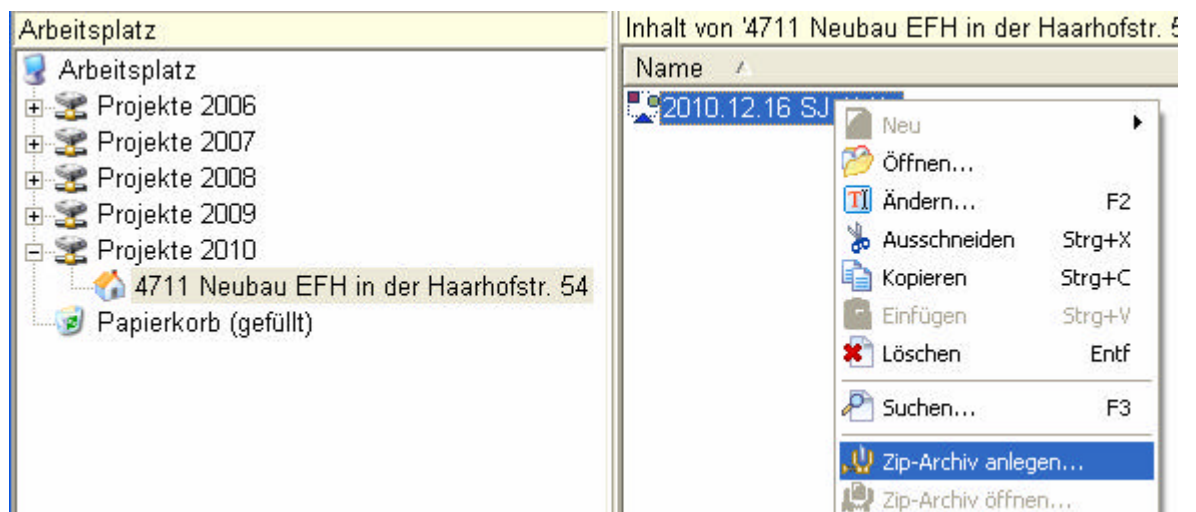
- o wenn Sie **alle Projekte aus einem Sammelordner** übertragen wollen, müssen Sie den entsprechenden Sammelordner markieren



- wenn Sie nur **ein spezielles Projekt** übertragen wollen, müssen Sie dieses Projekt markieren



- wenn Sie nur **einen bestimmten Ordner/Eintrag in einem Projekt** übertragen wollen, müssen Sie diesen Ordner/Eintrag markieren



- drücken Sie jetzt die rechte Maustaste und wählen die Funktion <Zip-Archiv anlegen>
- speichern Sie diese Zip-Datei z.B. auf einen USB-Stick
- setzen Sie sich an das Notebook und markieren links in der Baumstruktur den notwendigen Eintrag:
  - wenn Sie den ganzen Arbeitsplatz **oder** einen Sammelordner gezippt haben, müssen Sie den Eintrag <Arbeitsplatz> markieren
  - wenn Sie ein spezielles Projekt gezippt haben, müssen Sie einen Sammelordner markieren
  - wenn Sie einen bestimmten Ordner/Eintrag aus einem Projekt gezippt haben, müssen Sie ein Projekt markieren
- drücken Sie jetzt die rechte Maustaste und wählen die Funktion <Zip-Archiv öffnen>
- markieren Sie die Zip-Datei z.B. auf dem USB-Stick und klicken auf <Öffnen>
- die Daten werden nun eingeladen

Mit freundlichen Grüßen aus Aachen  
SJ Software GmbH