

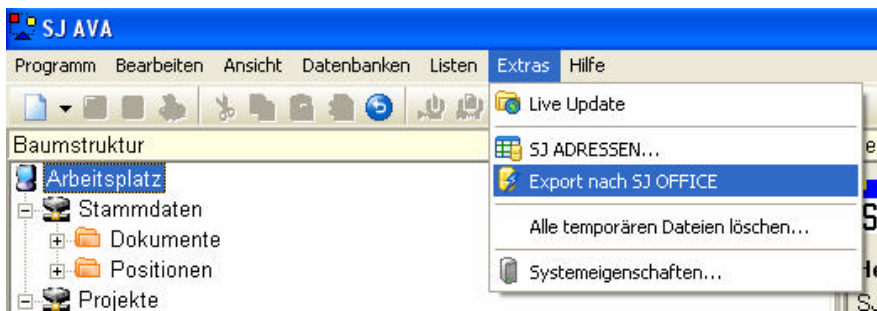
Programm: SJ OFFICE

Frage:

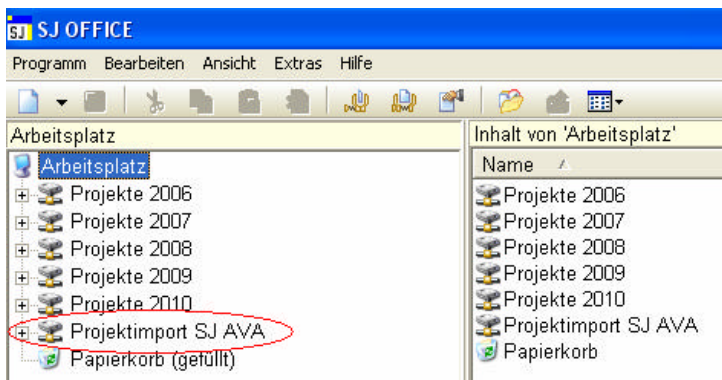
Wie steige ich von einer StandAlone- auf die Office-Version um?

Antwort:

- Laden Sie sich von unserer Homepage die Installationsdatei „SJ OFFICE mit allen Programmen“. Diese Datei befindet sich direkt auf der Startseite unserer Homepage.
- Installieren Sie dieses Programm auf den lokalen Rechner oder direkt auf den Server. Weitere Hinweise zur Serverinstallation finden Sie auf unserer Homepage unter „Service - FAQ“.
- Starten Sie SJ OFFICE und schließen es dann direkt wieder (das Programm muss einmal initialisiert werden)
- Starten Sie nun die StandAlone-Version und klicken in der Menüleiste auf <Extras - Export nach SJ OFFICE>



- Starten Sie wieder SJ OFFICE und kontrollieren ob alle Daten korrekt übernommen wurden



- Jetzt können Sie die StandAlone-Version deinstallieren
- Dies müssen Sie bei allen installierten StandAlone-Versionen durchführen

Hinweis:

Wenn Sie bereits SJ OFFICE installiert haben, brauchen Sie keine Installationsdatei herunterzuladen. Sie können dann direkt in SJ OFFICE über <Menüleiste - Extras - LiveUpdate> alle gewünschten Programme installieren.

Mit freundlichen Grüßen aus Aachen
SJ Software GmbH