

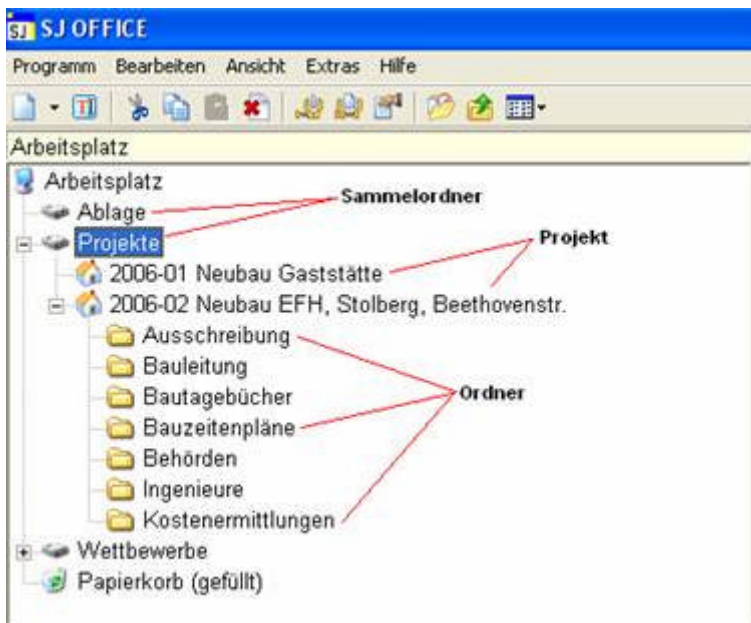
Programm: SJ OFFICE

Frage:

Meine Projekte liegen direkt unterhalb des Arbeitsplatzes und nicht in den notwendigen „Sammelordnern“.
Was kann ich tun?

Antwort:

Unterhalb des Arbeitsplatzes müssen „normalerweise“ weitere Sammelordner angezeigt werden. In unserer Voreinstellung legen wir immer die Sammelordner „Projekte“ und „Ablage“ an.



Wenn Ihre Projekte direkt unterhalb des Arbeitsplatzes angezeigt werden, ist die Pfadeinstellung nicht korrekt.

Bitte klicken Sie auf den Eintrag <Programm - Einstellungen - Pfade>.

Der Pfad zu den Projekten liegt hier vermutlich nicht direkt auf dem Eintrag <SJ_Arbeitsplatz>, sondern in einem weiteren Unterordner.

Legen Sie den Pfad direkt auf <SJ_Arbeitsplatz> und speichern dann Ihre Änderungen mit <OK>.

Mit freundlichen Grüßen aus Aachen
SJ Software GmbH