

**Programm: SJ MEPLA**

**Frage:**

Die Buttons in der Grafikoberfläche werden nach dem Anklicken nicht aktualisiert.  
Was kann ich tun?

**Antwort:**

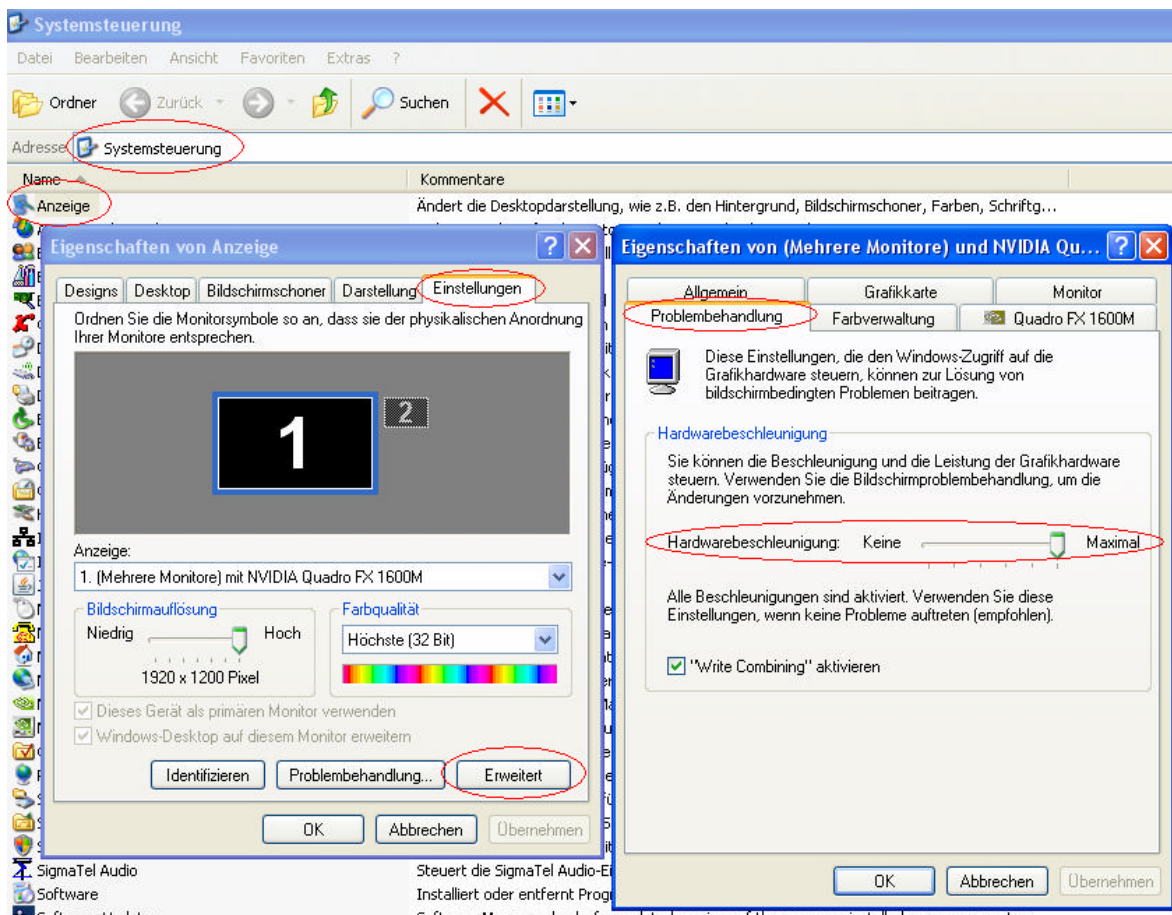
Dies liegt vermutlich an der Hardwarebeschleunigung Ihrer Grafikkarte.  
Bitte führen Sie folgende Schritte durch:

- Öffnen Sie über die Systemsteuerung die Bildschirmanzeige und wechseln laut nachfolgenden Bildern in die Problembehandlung
- Reduzieren Sie die Hardwarebeschleunigung um eine Einstellung
- Speichern Sie Ihre Änderung und kontrollieren in SJ MEPLA, ob jetzt alles korrekt funktioniert
- Falls nicht, sollten Sie die Hardwarebeschleunigung um eine weitere Einstellung reduzieren

Diese Reduzierung werden Sie im Normalfall in keinem anderen Programm bemerken.

Mit freundlichen Grüßen aus Aachen  
SJ Software GmbH

**Bis Windows XP**



# Ab Windows XP

