

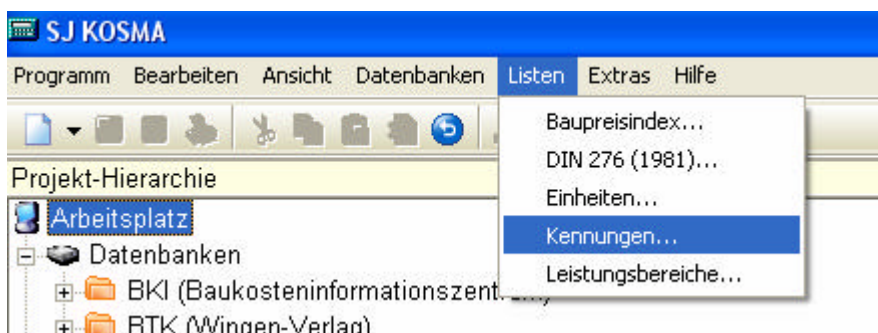
Programm: SJ KOSMA

Frage:

Wie funktioniert die Verwaltung der Kennungen?

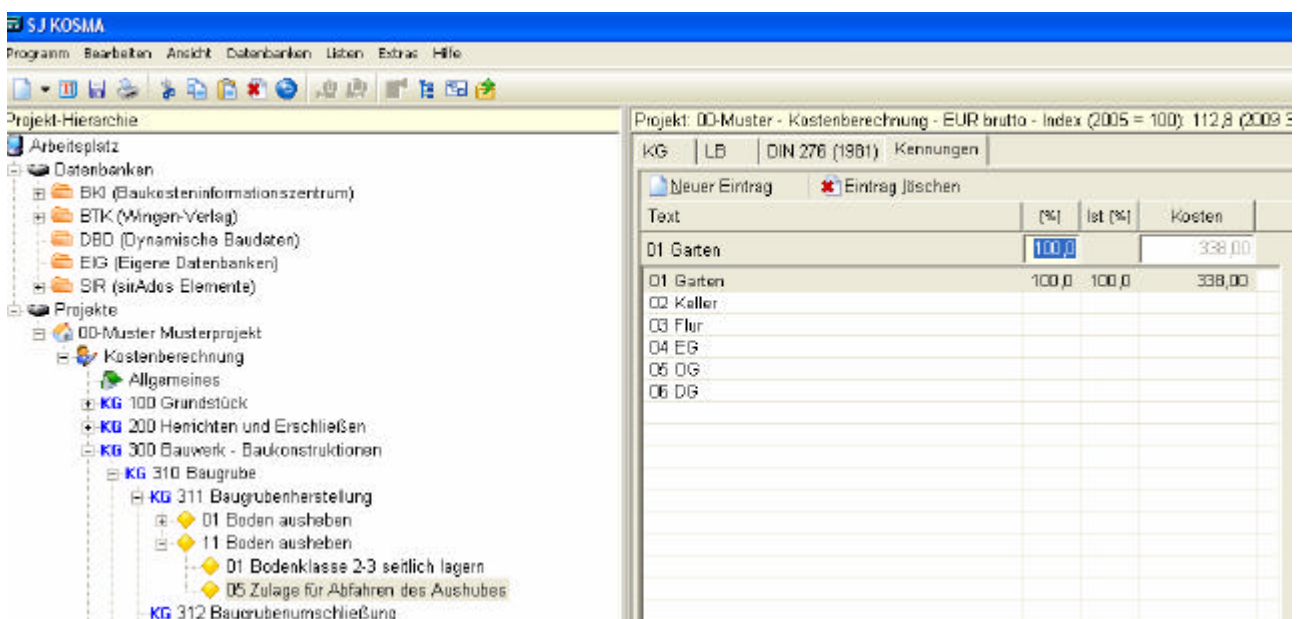
Antwort:

Zuerst müssen Sie in der Menüleiste unter Listen - Kennungen die gewünschten Kennungen eingeben.



Diese Liste wird dann bei **NEUEN** Kostenermittlungen übernommen und kann dort zur Kostenverteilung verwendet werden. Insofern sollten Sie hier nur allgemeingültige Kennungen eingeben, die Sie meistens zur Kostenverteilung verwenden möchten.

Nach dem Anlegen einer neuen Kostenermittlung kann diese Kennungsliste dann individuell geändert und erweitert werden. Diese Änderungen haben dann aber keine Auswirkung auf die Basisliste.



Mit freundlichen Grüßen aus Aachen
 SJ Software GmbH