

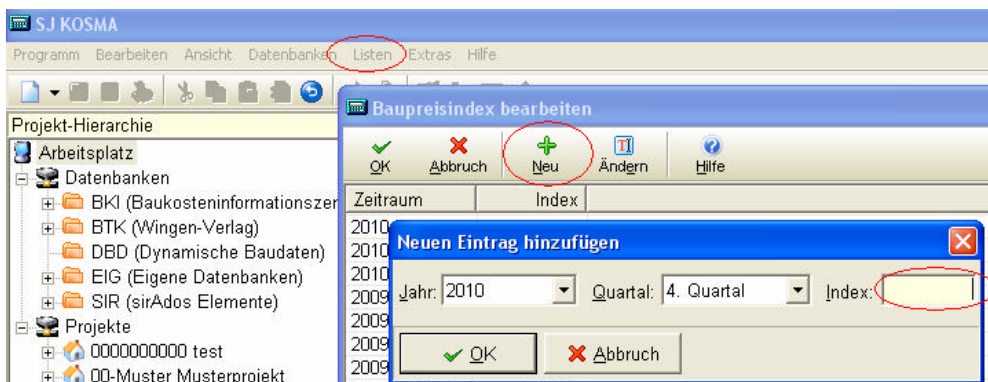
Programm: SJ KOSMA

Frage:

Wie funktioniert die Verwaltung der MwSt.?

Antwort:

SJ KOSMA arbeitet mit dem Baupreisindex, in dem die aktuell gültige Mehrwertsteuer enthalten ist. Insofern ist es grundsätzlich wichtig, immer den aktuellen Baupreisindex in den Programmlisten einzupflegen.



Wenn Sie eine neue Kostenermittlung anlegen, verwendet das Programm automatisch den letzten Indexstand mit der Einstellung „brutto“.

Um dies für eine bestimmte Kostenermittlung zu verändern, klicken Sie links in der Baumstruktur dieser Kostenermittlung auf „Allgemeines“.

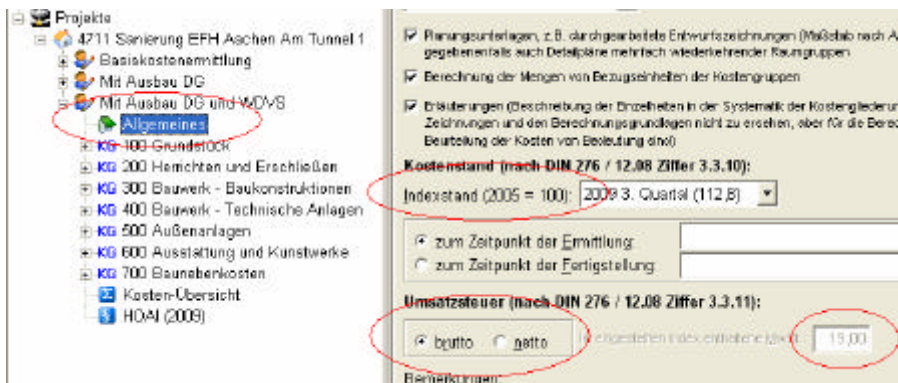
Hier können Sie einen älteren Baupreisindex auswählen und auch die Einstellung „Netto“ markieren.

Damit das Programm nun die richtigen Nettowerte ermitteln kann, müssen Sie noch den Mehrwertsteuersatz eingeben, der im ausgewählten Baupreisindex enthalten ist.

Beispiel:

Wenn Sie den Baupreisindex 4. Quartal 2006 und die Einstellung „Netto“ ausgewählt haben, müssen Sie einen Mehrwertsteuersatz von 16,00% eingeben.

Ab 1. Quartal 2007 dann 19,00%.



Mit freundlichen Grüßen aus Aachen
 SJ Software GmbH