

**Programm: SJ KOSMA**

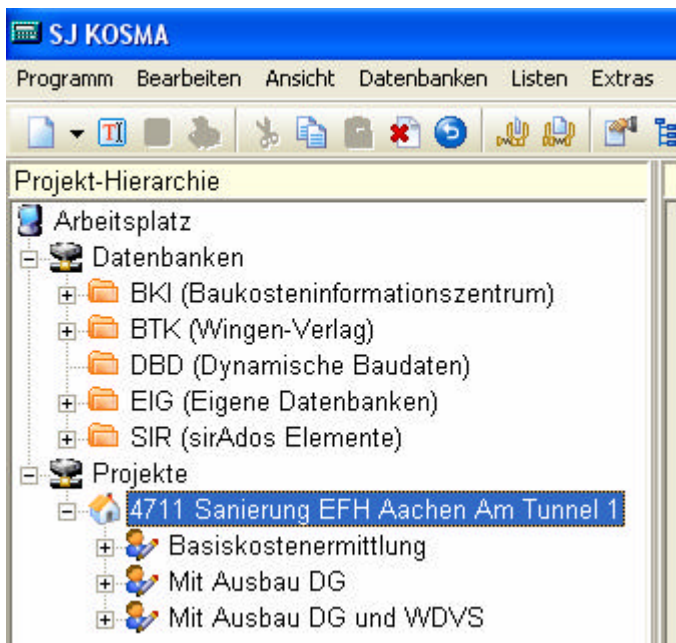
**Frage:**

Im alten BTK Programm konnte man 3 verschiedene Mengen pro Bauteil eingeben.  
Wie geht dies in SJ KOSMA?

**Antwort:**

Eine gleichzeitige Bearbeitung von mehreren Mengen ist nicht möglich.  
Um mehrere Mengen zu verwalten, haben Sie jetzt folgende Möglichkeit:

Zu jedem Projekt können Sie beliebig viele Kostenpläne anlegen.  
Sie können somit zuerst die komplette Kostenermittlung mit einem Mengengerüst fertig stellen und dann eine Kopie dieser Kostenermittlung im selben Projekt erzeugen.  
Hier können Sie jetzt andere Mengen und auch ganz andere Bauteile verwalten.  
Damit sind Sie auch nicht mehr auf 3 Mengen begrenzt.



Mit freundlichen Grüßen aus Aachen  
SJ Software GmbH