

**Programm: SJ FORMA**

**Frage:**

Warum wird nur die erste Seite des Formulars ausgedruckt?

**Antwort:**

Vermutlich haben Sie bei den Randeinstellungen zu hohe Seitenränder für den oberen und unteren Bereich eingegeben.

Im Druckdialog können Sie diese Randeinstellungen korrigieren.

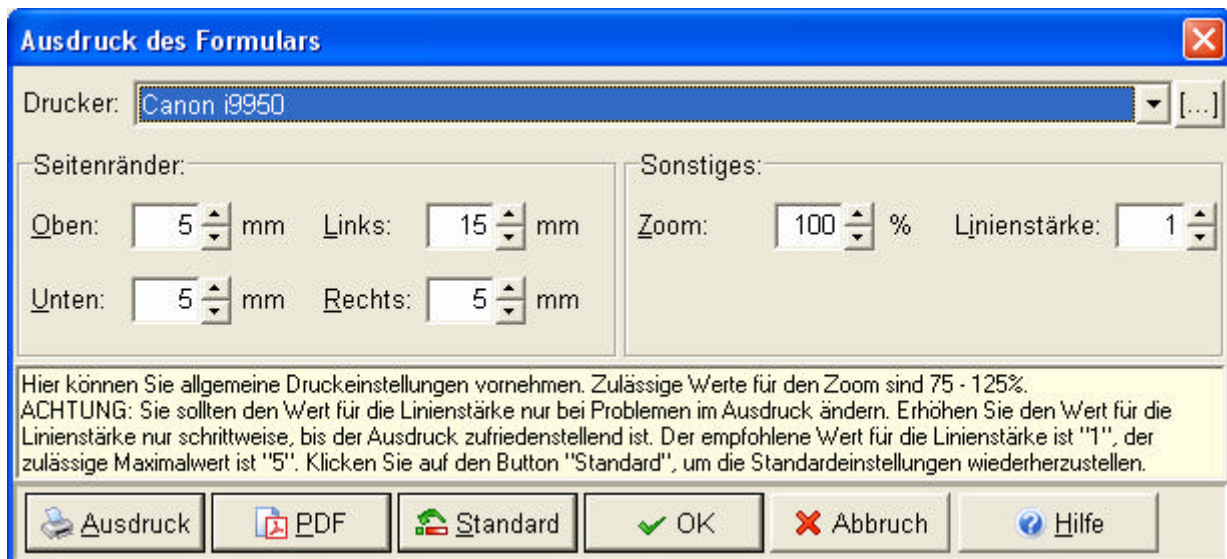
Die Standartwerte sind:

Oben = 5 mm

Unten = 5 mm

Links = 15 mm

Rechts = 5 mm



Mit freundlichen Grüßen aus Aachen  
SJ Software GmbH