

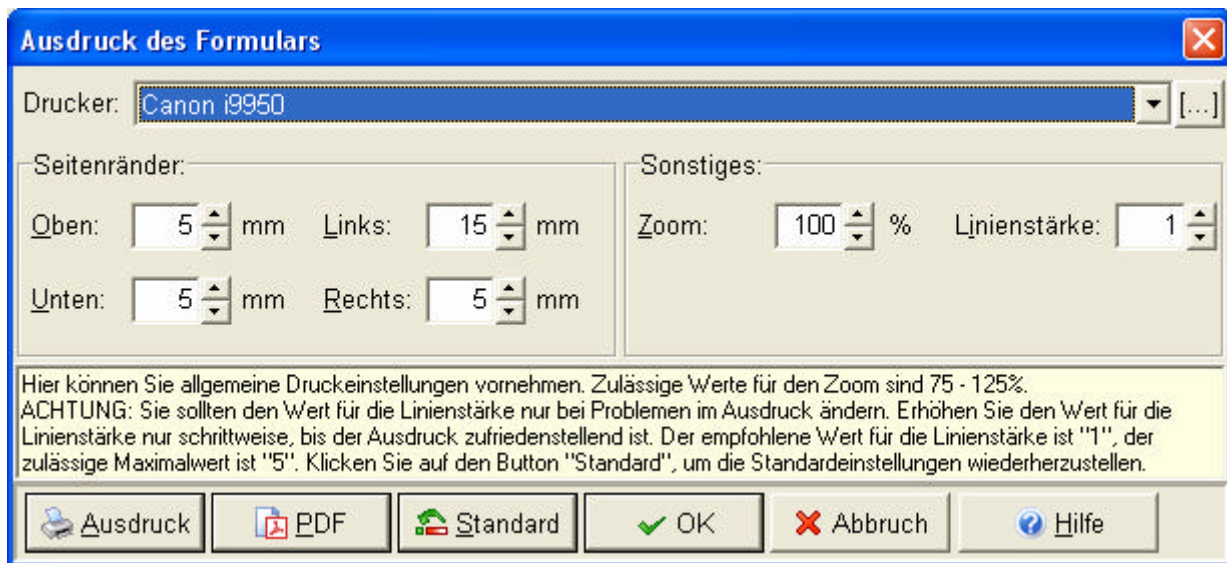
Programm: SJ FORMA

Frage:

Wo kann man die Randeinstellungen für den Ausdruck festlegen?

Antwort:

Direkt im Druckdialog können Sie die Seitenränder einstellen.
Diese Einstellungen gelten für alle Formulare.
Zusätzlich können Sie hier auch einen Zoomfaktor einstellen.



Mit freundlichen Grüßen aus Aachen
SJ Software GmbH