

Programm: SJ AVA

Frage:

Beim Import einer rtf-Datei in die Stammdaten erscheinen nur Steuerzeichen?

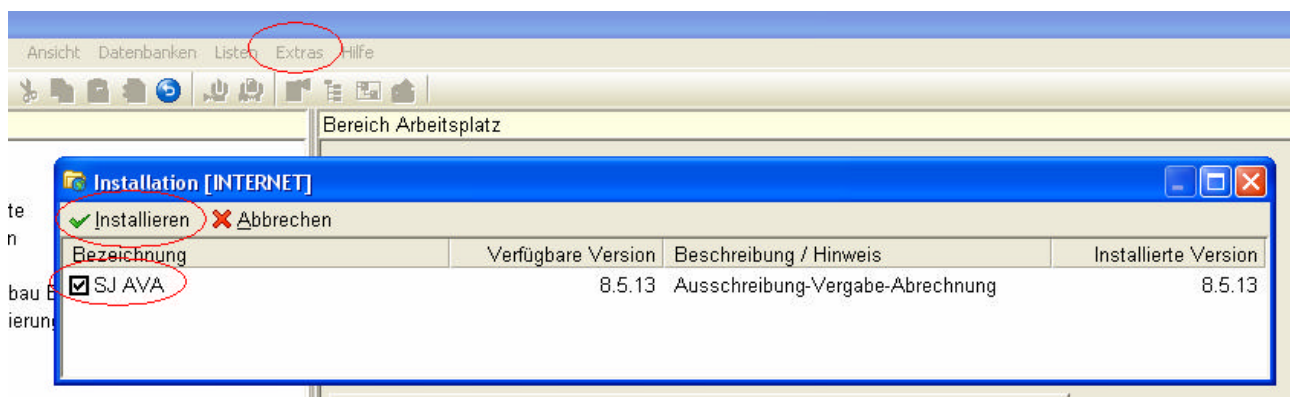
Antwort:

Dieses Problem haben wir in der aktuellen Version gelöst.

Bitte führen Sie das LiveUpdate durch.

→ siehe „Menüleiste - Extras - LiveUpdate“.

Wenn Sie mir der Office-Version arbeiten, müssen Sie dieses Update in SJ OFFICE durchführen.



Mit freundlichen Grüßen aus Aachen
SJ Software GmbH