

**Programm: SJ AVA**

**Frage:**

Was muss ich bei der MwSt.-Erhöhung beachten?

**Antwort:**

SJ AVA ist bezüglich der Mehrwertsteuer sehr dynamisch aufgebaut.  
Bei der Anlage eines neuen AVA-Eintrages wird die aktuelle MwSt. aus den Programmeinstellungen übernommen.  
→ siehe SJ OFFICE oder SJ AVA <Menüleiste - Programm - Einstellungen - Allgemeines>  
Am 01.01.2007 müssen Sie also diesen Dialog öffnen und die MwSt. auf 19% erhöhen.

The screenshot shows the 'Einstellungen' (Settings) dialog box with the following tabs: Allgemeines, Pfade, Optionen, Ausdruck, Farben. The 'Bürozeile:' field contains 'SJ Software GmbH Aachen'. The 'Mehrwertsteuer' field is highlighted with a red circle and contains '19,00 %'.

Dies gilt aber nur für neue AVA-Einträge.  
Das Programm darf nicht rückwirkend alle Daten verändern.

Wenn Sie nun einen bestehenden AVA-Eintrag öffnen, können Sie zu jedem Zeitpunkt die MwSt. verändern:

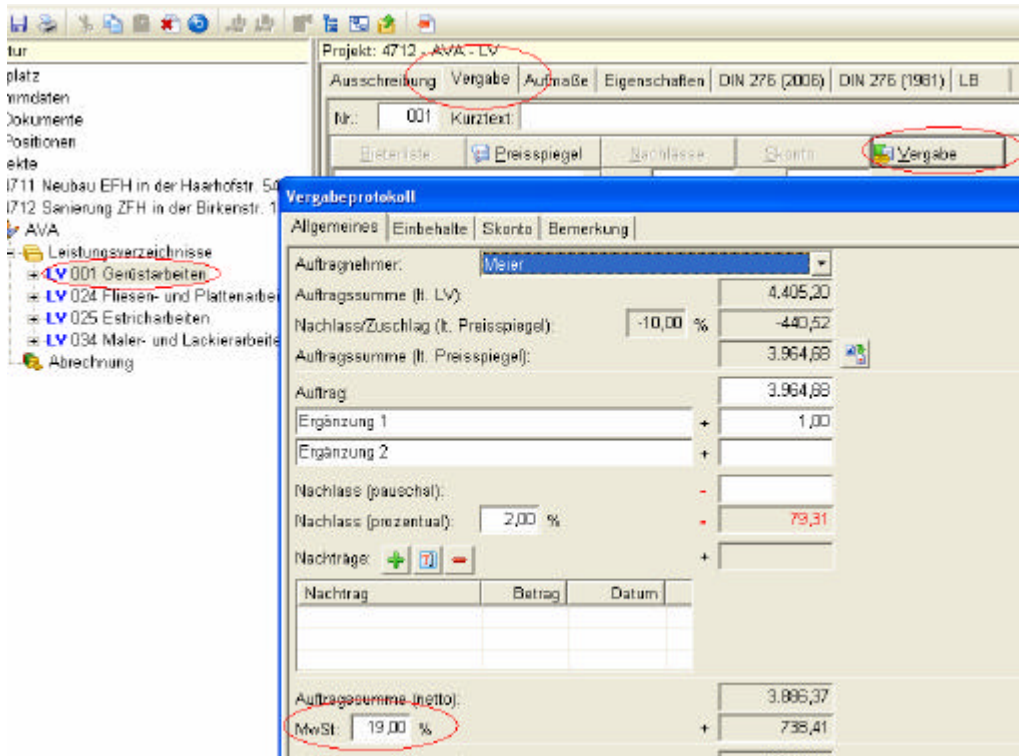
**Bei der Ausschreibung**

- markieren Sie links das gewünschte LV und klicken dann rechts auf die Registerkarte <Eigenschaften>

The screenshot shows the 'Eigenschaften' (Properties) dialog box for a project. The 'MwSt.' field is highlighted with a red circle and contains '19,00 %'. Other fields include 'Nr.: 001', 'Kurzbezeichnung: Gerüstarbeiten', '1. Gliederung: 2', '2. Gliederung: 2', '3. Gliederung: 2', '4. Gliederung: 0', '5. Gliederung: 0', 'Positionen: 3', 'Index: 0', 'OZ-Struktur: 112233PPP', and 'Blockbreite: 10 [cm]'. The 'Preisanteile verwenden' checkbox is checked.

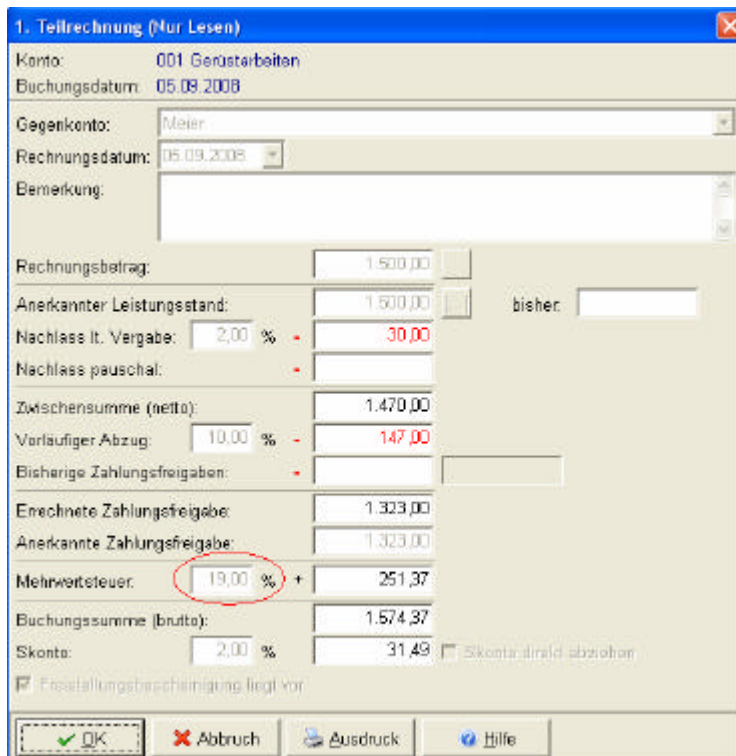
## Bei der Vergabe

- markieren Sie links das gewünschte LV und klicken rechts auf die Registerkarte <Vergabe>
- klicken Sie auf den Button <Vergabe>



## Bei der Abrechnung

- markieren Sie links den Eintrag <Abrechnung>
- zu jeder Rechnung können Sie hier die aktuell gültige MwSt. eingeben



Mit freundlichen Grüßen aus Aachen  
SJ Software GmbH