

Frage:

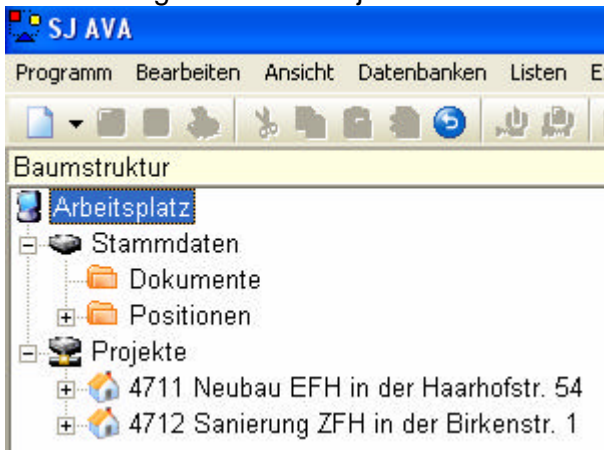
Worin besteht der Unterschied zwischen der "StandAlone-" und der "Office-Version"?

Antwort:

1. die „StandAlone-Version“

Bei der „StandAlone-Version“ handelt es sich um eine Version, die alleinstehend auf den Computer installiert wird.

Sie starten das entsprechende Programm (z.B. SJ AVA oder SJ FORMA) und legen dann in diesem Programm Ihre Projekte an.



Die meisten projektorientierten Programme sind so aufgebaut.

Wenn Sie mit mehreren Programmen unserer Firma arbeiten, müssten Sie also in jedem Programm das Projekt neu anlegen.

Um diese Mehrfacheingabe zu verhindern, haben wir das Programm SJ OFFICE entwickelt, das allen Programmen unserer Firma als zentrale Projektverwaltung vorgeschaltet werden kann.

Wenn Sie „nur“ mit einem Programm unserer Firma arbeiten, können Sie also die „StandAlone-Version“ installieren.

Wenn Sie mit mehreren Programmen unserer Firma arbeiten, oder noch ein zusätzliches Programm zur Projekt- und Dateiverwaltung suchen, sollten Sie die „Office-Versionen“ einsetzen.

2. die „Office-Version“

Bei der „Office-Version“ handelt es sich um eine Version, die nicht alleinstehend auf den Computer installiert wird, sondern in unsere zentrale Oberfläche: SJ OFFICE.

Alle Programme unserer Firma und zusätzlich beliebige Dokumente (Dateien) anderer Programme können in dieser Oberfläche verwaltet werden.

Die Programme greifen so auf einen gemeinsamen Projektstamm zu und können die Projektdaten zentral verwenden. Die Projektverwaltung befindet sich dann nicht mehr in den einzelnen Programmen, sondern in dieser vorgeschalteten, gemeinsamen Oberfläche.

Auch wenn Sie zuerst mit einer „StandAlone-Version“ arbeiten, können Sie später auf die „Office-Version“ umsteigen und bereits angelegte Projekte übernehmen.

Mit freundlichen Grüßen aus Aachen
SJ Software GmbH